



COMUNE DI SANTARCANGELO DI ROMAGNA
PROVINCIA DI RIMINI

poczero

PIANO OPERATIVO COMUNALE

(L.R. n° 20 del 24 marzo 2000 - art. 30)

2013-2018
CONTRODEDUZIONI

Commissario Straordinario
Dott. Clemente Di Nuzzo

Vice Commissario Straordinario
Dott. Michele Scognamiglio

Il Segretario Generale
Dott. Alfonso Pisacane

Progettisti
 STUDIO ASSOCIATO PREGER
Arch. Edoardo Preger (*Capogruppo*)

Dirigente Settore Territorio
Ing. Oscar Zammarchi

Arch. Teresa Chiauzzi

Istruttore tecnico del piano
Geom. Claudia Polidori

Ing. Dante Neri

*Funzionari dei Settori e Servizi
comunali Edilizia, Urbanistica e LLPP*

Ing. Massimo Plazzi - Pride

Dott. Aldo Antoniazzi

ELABORATO 10

MODIFICHE CARTOGRAFICHE AL RUE

ADOZIONE: DEL. C.C. N° 15 del 24/01/2013

APPROVAZIONE: DEL. C.C. N° del

SETTEMBRE 2013

01 Tavola 1b. Capoluogo (Nord-ovest) - Sant'Agata. Ambiti e trasformazioni territoriali, scala 1:2.000
Tavola 1r. Ambiti e trasformazioni territoriali, scala 1:5.000

Modifica dell'ambito "AVN" in "MOB.VE rete della viabilità extraurbana di interesse provinciale e intercomunale", per l'inserimento della pista ciclabile.

02 Tavola 1c. Capoluogo (Nord-est) - Santa Giustina. Ambiti e trasformazioni territoriali, scala 1:2.000
Tavola 1r. Ambiti e trasformazioni territoriali, scala 1:5.000

Inserimento di "MOB.CP principali piste ciclabili di progetto", per l'inserimento del tratto di pista ciclabile, quale opera connessa all'ambito APS.N1 - 2. Non si modifica la classificazione di base.

03 Tavola 1c. Capoluogo (Nord-est) - Santa Giustina. Ambiti e trasformazioni territoriali, scala 1:2.000
Tavola 1r. Ambiti e trasformazioni territoriali, scala 1:5.000

Modifica da "idrografia" a "MOB.VR rete della viabilità di base di interesse nazionale e regionale(SS.9 via Emilia)", per il tombinamento del fosso lungo la via Emilia, quale opera pubblica connessa all'ambito APS.N1 - 2. (Modifica al layer non visibile sulle stampe).

04 Tavola 1c. Capoluogo (Nord-est) - Santa Giustina. Ambiti e trasformazioni territoriali, scala 1:2.000
Tavola 1r. Ambiti e trasformazioni territoriali, scala 1:5.000

Modifica da "ECO.A", "COLL.L(p)" e "MOB.VC" in "MOB.VR rete della viabilità di base di interesse nazionale e regionale(SS.9 via Emilia)", per l'inserimento della rotatoria tra la via Emilia e via Montalaccio, quale opera pubblica inserita nell'ambito APS.N1 - 2.

05 Tavola 1e. Capoluogo (Sud-est) - Santa Giustina. Ambiti e trasformazioni territoriali, scala 1:2.000
Tavola 1r. Ambiti e trasformazioni territoriali, scala 1:5.000

Spostamento di elettrodotto di alta tensione e modifica della fascia di attenzione per l'inquinamento elettromagnetico, quale opera connessa all'ambito APS.N1 - 2.

06 Tavola 1m. San Martino dei Mulini. Ambiti e trasformazioni territoriali, scala 1:2.000
Tavola 1s. Ambiti e trasformazioni territoriali, scala 1:5.000

Modifica degli ambiti "AUC.(SIGLA)", "AN.A.9" e "COLL.(LETTERA)" in "MOB.VC rete di base comunale", per l'inserimento del percorso pedonale protetto.

07 Tavola 1n. Sant'Ermete (Nord-est). Ambiti e trasformazioni territoriali, scala 1:2.000
Tavola 1s. Ambiti e trasformazioni territoriali, scala 1:5.000

Modifica degli ambiti "IS", "AUC.(SIGLA)", "ECO.(LETTERA)" e "COLL.(LETTERA)" in "MOB.VU rete principale di rilievo comunale", per l'inserimento della pista ciclabile.

08 Tavola 1o. San Martino dei Mulini - Sant'Ermete (Sud-ovest). Ambiti e trasformazioni territoriali, scala 1:2.000
Tavola 1s. Ambiti e trasformazioni territoriali, scala 1:5.000

Modifica degli ambiti "AUC.(SIGLA)" e "AVP" in "MOB.VE rete della viabilità extraurbana di interesse provinciale e intercomunale" e risagomatura dello stesso, per l'inserimento della

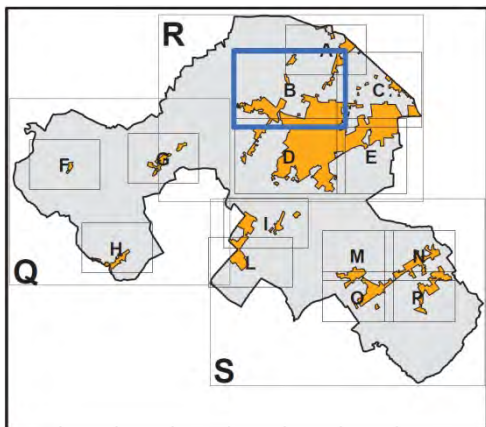
rotatoria tra la S.P.258 Marecchiese e la S.P.49 Trasversale Marecchia. Nella tavola vengono eseguite anche le modifiche di cui al punto 06.

09 Tavola 1p. Sant'Ermete (Sud-est). Ambiti e trasformazioni territoriali, scala 1:2.000

Tavola 1s. Ambiti e trasformazioni territoriali, scala 1:5.000

Modifica degli ambiti "IS", "ES", "AUC.(SIGLA)", "ARP", "AVP", "ECO.(LETTERA)" e COLL.(LETTERA)" in "MOB.VU rete principale di rilievo comunale" e inserimento di un tratto "MOB.CP principali piste ciclabili di progetto", per l'inserimento della pista ciclabile.

TAVOLA 1b / TAVOLA 1r - Ambiti e trasformazioni territoriali

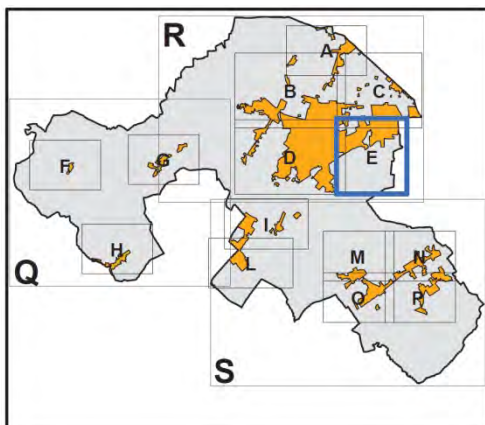


★ - Modifiche cartografiche al RUE
introdotta in sede di adozione
del POCZERO 2013-2018

N° Numero di riferimento della
modifica cartografica di RUE



TAVOLA 1e / TAVOLA 1r- Ambiti e trasformazioni territoriali



★ - Modifiche cartografiche al RUE
introdotta in sede di adozione
del POCZERO 2013-2018

N° - Numero di riferimento della
modifica cartografica di RUE

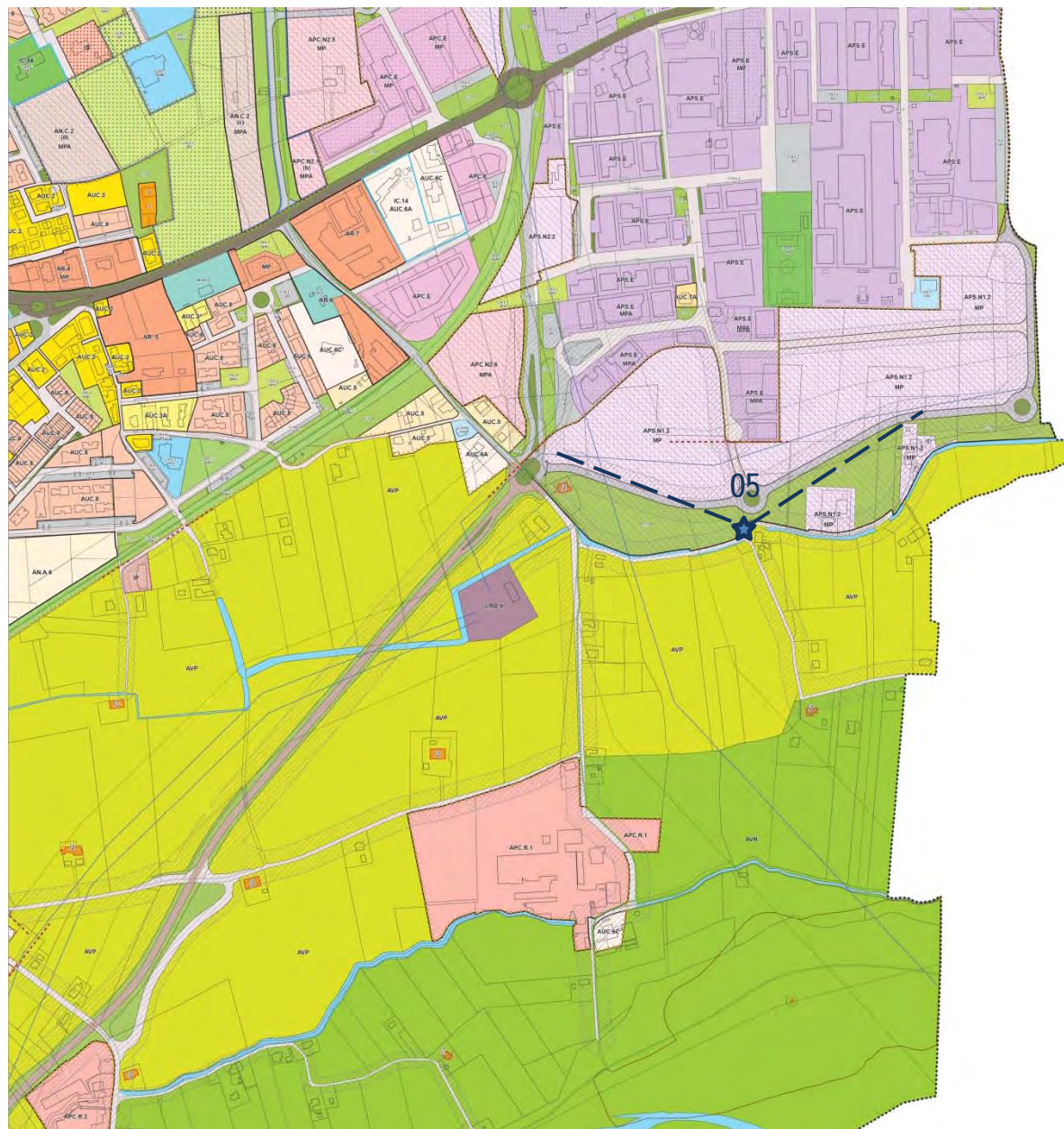
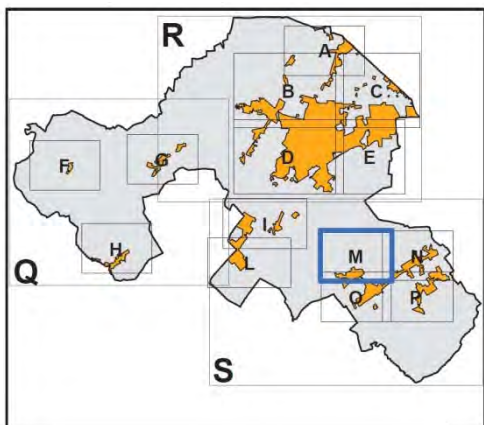


TAVOLA 1m / TAVOLA 1s - Ambiti e trasformazioni territoriali



★ - Modifiche cartografiche al RUE
introdotta in sede di adozione
del POCZERO 2013-2018

N° - Numero di riferimento della
modifica cartografica di RUE

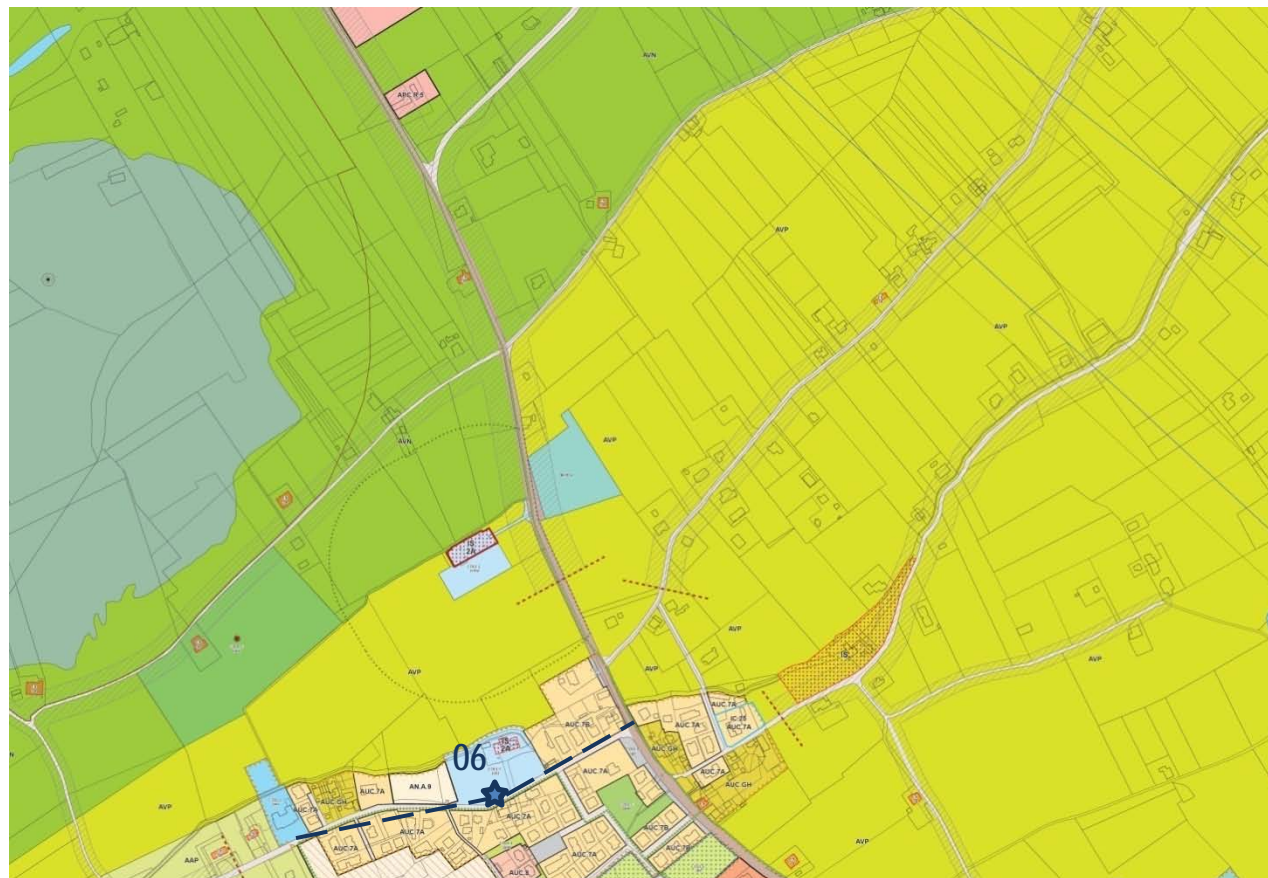
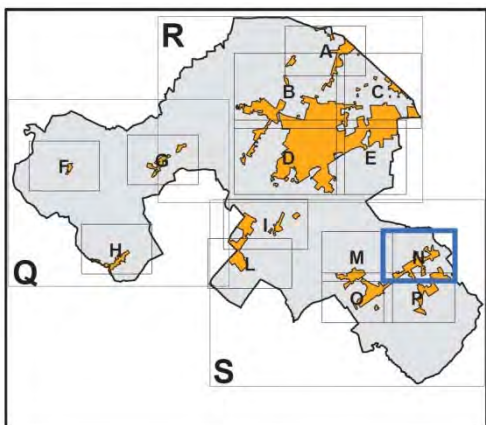


TAVOLA 1n / TAVOLA 1s - Ambiti e trasformazioni territoriali

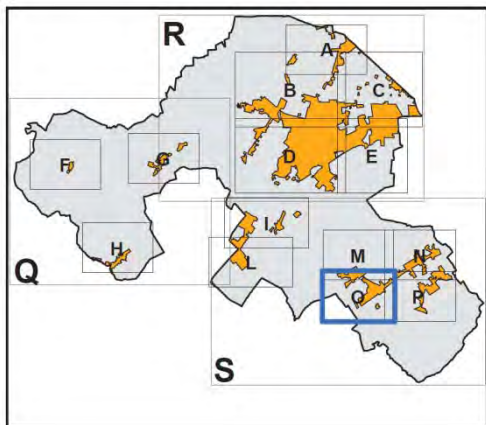


★ - Modifiche cartografiche al RUE introdotta in sede di adozione del POCZERO 2013-2018

N° - Numero di riferimento della modifica cartografica di RUE



TAVOLA 1o / TAVOLA 1s - Ambiti e trasformazioni territoriali



★ - Modifiche cartografiche al RUE
introdotta in sede di adozione
del POCZERO 2013-2018

N° Numero di riferimento della
modifica cartografica di RUE

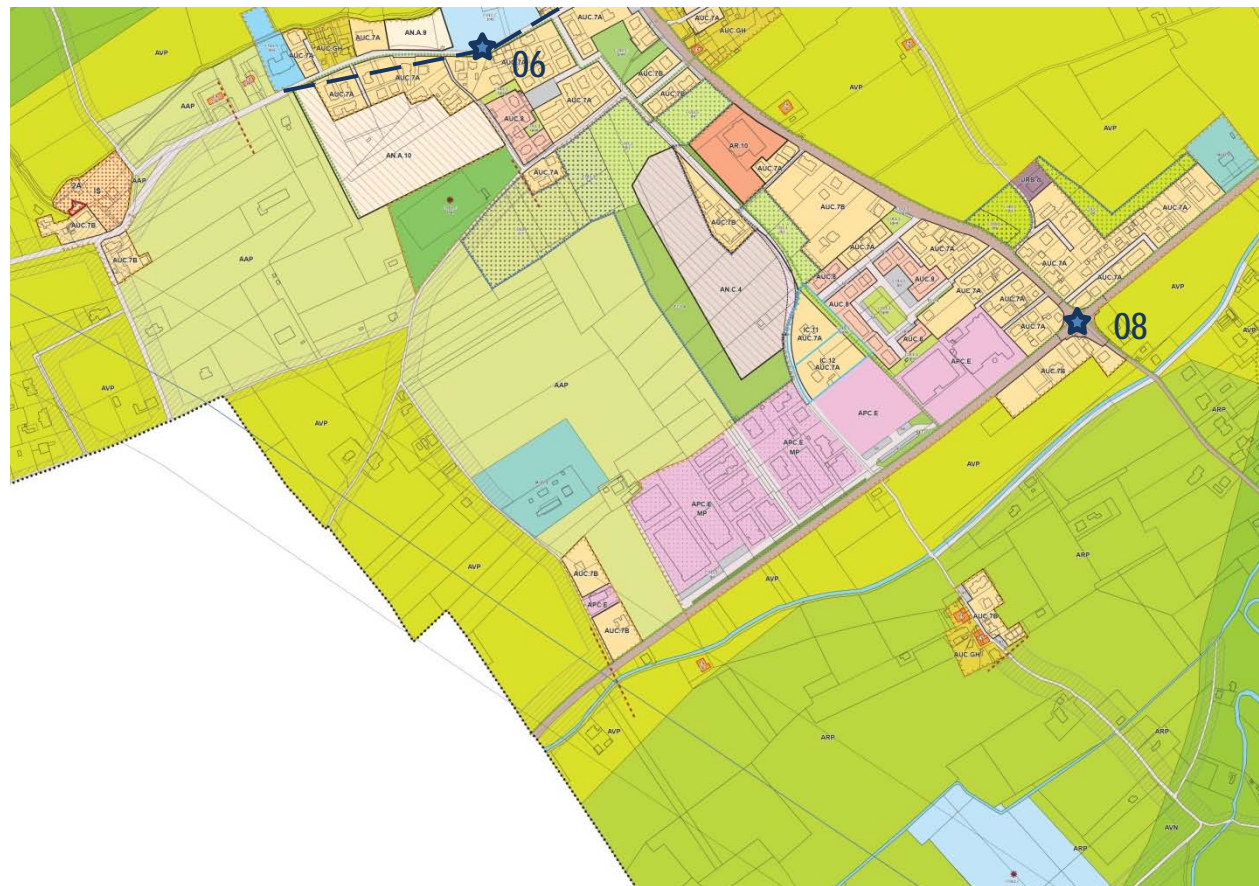
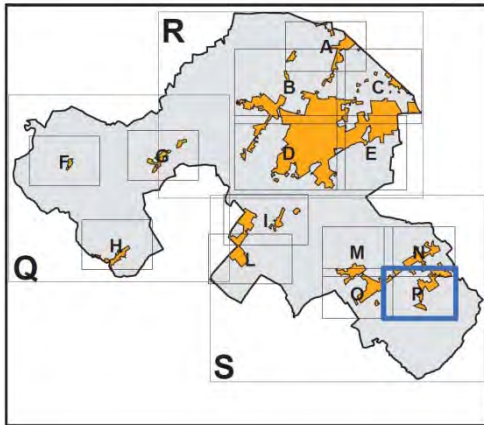


TAVOLA 1p / TAVOLA 1s - Ambiti e trasformazioni territoriali



★ - Modifiche cartografiche al RUE
introdotta in sede di adozione
del POCZERO 2013-2018

N° Numero di riferimento della
modifica cartografica di RUE

